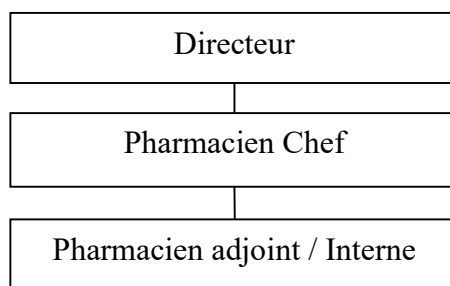


**Fiche D'activités :**  
**PHARMACIEN /INTERNE EN PHARMACIE**  
**REEMPLACANT**

## A - Organigramme



- L'équipe pharmaceutique est composée de 2 pharmaciens (1,8 ETP), 6 préparateurs (4.75 ETP) et 1 agent logistique (0.5ETP).
- La pharmacie assure la dispensation nominative individuelle des formes orales sèches de façon automatisée avec un automate de marque JVM.
- Au-delà de l'amélioration continue du circuit automatisée du médicament, la pharmacie est très axée sur le développement et déploiement de la pharmacie clinique.
- Horaires de travail : tous les jours de la semaine 9h-17h, pas de permanence le samedi, dimanche ou jour férié. Convention avec le Centre Hospitalier Emile Roux pour la permanence pharmaceutique.

## B - Missions principales

Le poste est axé sur la gestion du circuit du médicament et la pharmacie clinique.

- **Missions principales liées au circuit du médicament** : gestion des stocks, dispensation, système assurance qualité (procédures).
- **Missions principales liées à la pharmacie clinique** : Réalisation de la conciliation, d'ETP en psychiatrie et délivrance de conseils.

### 1. VALIDATION DES PRESCRIPTIONS ET AVIS PHARMACEUTIQUES :

- Réalise l'analyse pharmaceutique des prescriptions sur le logiciel Cariatides\*,
- Emet des avis pharmaceutiques aux prescripteurs et infirmiers,
- Met à disposition des informations et conseils nécessaires au bon usage des médicaments aux prescripteurs.

### 2. GESTION ET APPROVISIONNEMENT :

- Dispense au guichet les médicaments stupéfiants et assimilés, les médicaments à suivi particulier, les médicaments rétrocedés et assure le suivi, le contrôle de ces médicaments et de la Clozapine, du Valproate...
- Prépare les commandes de médicaments et DM aux laboratoires,
- Participe à la gestion efficace des stocks, des périmés en optimisant le rangement,
- Gère les ruptures de stock et les retraits de lots,
- Traite les demandes hors livret : propositions de substitution.

### **3. PHARMACOVIGILANCE :**

- Participe à la gestion des alertes sanitaires : descendante en diffusant les alertes de retraits de lot dans l'établissement et ascendante en assurant le recueil des notifications et la transmission au CRPV 63 (centre régional de pharmacovigilance).

### **4. AUTOMATISATION DU CIRCUIT DU MEDICAMENT :**

- Participe à la préparation des doses forme orale sèche par un automate (JVM),
- Participe à l'élaboration des projets concernant la sécurisation du circuit des médicaments : armoire informatique sécurisée, contrôleur automatisé des sachets de PPDA, armoire réfrigérée.

### **5. BON USAGE ET QUALITE :**

- Participe à la synthèse des actualités médicamenteuses (pharmacovigilance, audit, Cariatides...) et à la rédaction du bulletin semestriel des vigilances VigiActu,
- Participe à des EPP, des audits sur le circuit des médicaments,
- Participe à l'élaboration ou à la révision de protocoles sur le circuit des médicaments.

### **6. REUNIONS INSTITUTIONNELLES :**

- Participe aux commissions et à leur préparation : COMEDIMS, commission antiinfectieux, CLUD en aidant à la préparation et au compte-rendu.

### **7. PHARMACIE CLINIQUE :**

- Participe à la mise en place de la conciliation médicamenteuse et du dossier pharmaceutique,
- Participe avec l'équipe ETP en psychiatrie au programme labélisé par l'ARS pour les patients souffrant de schizophrénie et à l'élaboration des projets en lien avec le projet médical : équipe mobile, programme pour les patients atteints de troubles bipolaires.

## **C - Compétences souhaitées**

- Aptitude à travailler en équipe,
- Autonomie,
- Bon relationnel avec l'ensemble des équipes,
- Rigueur,
- Sens de l'initiative,
- Capacité à rechercher l'information.

## **D - Diplôme et expérience**

- Diplôme de docteur en Pharmacie Hospitalière ou avec expérience en PUI (Décret)
- Interne en pharmacie

Cette définition de poste n'est ni exhaustive, ni limitative et est susceptible d'évolution en fonction des nécessités de service.